



# Guía para el adecuado manejo de los focos con vapor de mercurio

## ¿Realmente ahora más energía?

Los focos fluorescentes son más eficientes que los incandescentes ya que aprovechan más energía para generar luz y menos en generar calor. De hecho, sólo requieren una cuarta parte de la energía requerida por un foco incandescente.

## ¿Cuál es el problema con el mercurio?

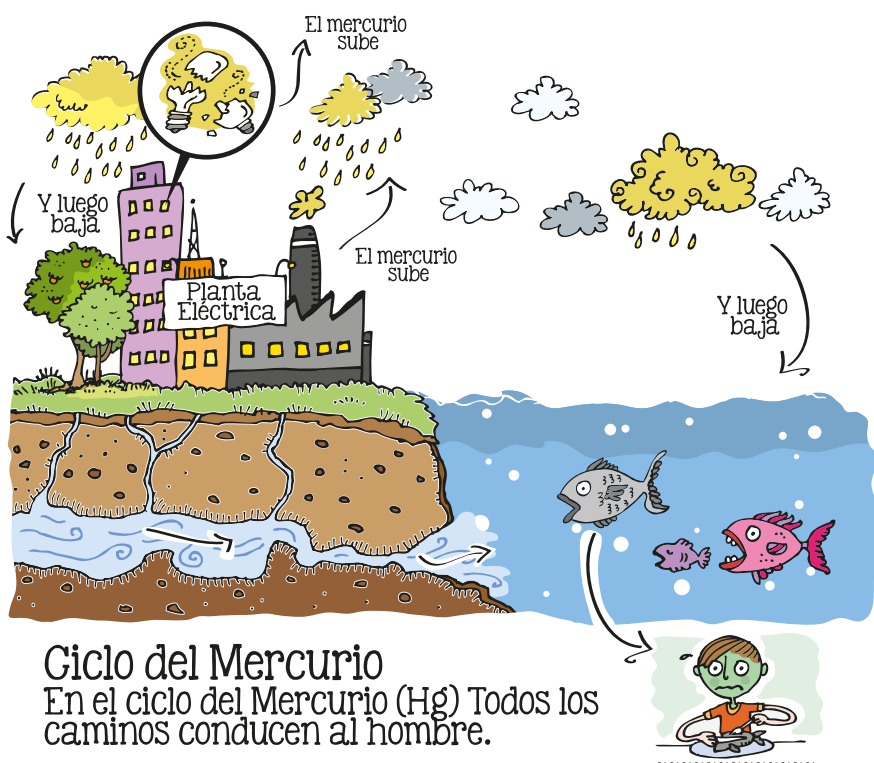
El mercurio puede dañar la salud humana ya que es tóxico al sistema nervioso, el cerebro y la médula. Sus efectos pueden ser sutiles. Los adultos que han estado expuestos a altas cantidades de mercurio pueden empezar a experimentar temblor en las manos, adormecimiento y hormigueo en los labios y dedos. Otros efectos pueden incluir fatiga, dolor en las coyunturas e inestabilidad mental. Estos efectos pueden empezar mucho después de que se estuvo expuesto al tóxico.



El personaje de "El sombrero loco" en *Alicia en el país de las maravillas* se inspira en los fabricantes de sombreros del siglo XIX quienes estaban expuestos al mercurio utilizado para la fabricación de sombreros de fieltro.

## ¿Cómo podemos contaminarnos?

El mercurio elemental (el estado en el que se encuentra dentro de los focos) causa efectos adversos cuando se respira como vapor y se absorbe a través de los pulmones. Las exposiciones más altas ocurren en espacios cerrados, cálidos y mal ventilados. El romper focos fluorescentes de manera descontrolada puede exponer directamente a las personas a niveles peligrosos de vapor de mercurio.



## ¿Cuáles son los focos que contienen mercurio?

Los más comunes son los que normalmente llamamos fluorescentes y pueden ser:



espiral en forma de U lineales

Estos focos ahorran energía y dinero, pero el mercurio que contienen es potencialmente tóxico. Romperlos o sacarles el vapor presurizado puede provocar daños a los ecosistemas y a la salud humana. Hay que desecharlos de manera responsable.

## ¡El contacto con el mercurio no es cosa de juego!

## ¿Cuál es el manejo adecuado de este tipo de focos?

- Sepáralos de la basura común, manipúlalos con precaución y llévalos a algún lugar donde se manejen adecuadamente. Pregunta a tus autoridades municipales.

### Y si se rompen, ¿qué debo hacer?

- Si se nos rompe un foco fluorescente en casa, cierto contenido de mercurio se emite en forma de vapor. Para minimizar la exposición al vapor de mercurio se recomiendan los siguientes pasos para su limpieza:

### Antes de limpiar:

- Las personas y las mascotas deben abandonar la habitación.
- Ventila la habitación por 5 o 10 minutos abriendo ventanas y puertas al exterior.
- En caso de haber aire acondicionado, apágalo.
- Ten a la mano:
  - cartón
  - cinta adhesiva
  - toallas de papel húmedas
  - un frasco de vidrio con tapa metálica o una bolsa de plástico sellable

### Durante la limpieza:

- NO UTILICES LA ASPIRADORA. Sólo úsala cuando queden pequeños pedazos de vidrio que se hayan podido recoger. De otra manera la aspiradora puede dispersar el polvo que contiene el vapor o el polvo con mercurio y empeorar el problema.

- Recoge los pedazos de foco roto ayudándote con papel rígido o cartón. No lo hagas directamente con las manos, usa guantes. Para recoger los pequeños remanentes de vidrio y polvo usa cinta adhesiva. Coloca los restos del foco, el cartón o papel utilizados y la cinta dentro de un frasco de vidrio o una bolsa sellada.

### Después de la limpieza:

- Rápidamente deposita la bolsa sellada con los restos de la limpieza en un contenedor de basura afuera de tu casa u oficina. Nunca dejes los residuos dentro de un espacio cerrado.
- Solo si no existe una mejor opción en tu municipio o comunidad, tira la bolsa sellada con tus otros residuos para ser recogidos por el servicio de recolección de basura.
- Si es posible, continúa ventilando la habitación donde se rompió el foco y deja el aire acondicionado apagado por varias horas.

### Responsable de la publicación

CASA CEM  
(Vías Verdes A.C.)  
Av. Chapultepec 376  
Guadalajara, Jalisco.  
Tel: (33) 3615-4499

www.casacem.org  
informes@casacem.org  
/casacemgdl  
@casacem

### Comité para la Gestión Integral de Residuos Peligrosos y de Manejo Especial Domésticos del Estado de Jalisco

Ninguna parte de este material informativo puede ser reproducida en forma alguna sin la previa autorización de los responsables de la publicación.



Las focos fluorescentes desechados son residuos peligrosos y deben estar sujetos a un plan de manejo elaborado por los productores, importadores, exportadores y distribuidores de éstos. CONTACTA A LAS EMPRESAS DE LAS MARCAS DE TUS FOCOS Y PREGÚNTALES POR SU PLAN DE MANEJO.

**Sofía Chávez**  
Coordinación general  
**Ana Ezcurra**  
Coordinación editorial  
**Cecilia Gutiérrez**  
Diseño  
**Rosalba Solórzano Aguirre**  
Diseño  
@rossiemim  
ross.dcg@gmail.com  
**Alfredo Romano**  
Ilustraciones  
facebook.com/AlfredoRomano  
@AlfredoRomano