

EL UNICEL

Lo que siempre debiste saber

En su manufactura

El unicel se utiliza principalmente en:

Es un plástico derivado del petróleo que es un recurso **NO RENOVABLE**

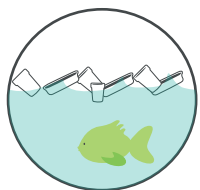


En su uso

En sus orígenes el unicel **NO** fue concebido para contener alimento.



En su desecho



Es uno de los 12 artículos que más contaminan mares y playas.



La fauna marina y terrestre lo confunde con alimento y al ingerirlo les provoca la muerte.



Es por eso que en más de 70 ciudades en el mundo han prohibido el uso del hielo seco.

Y yo ¿qué puedo hacer?

Yo, como consumidor

Si eres consumidor de unicel...

Deja de serlo.



Lleva tu taza de reuso a la cafetería.



Pide tu helado en cono y no en hielo seco.

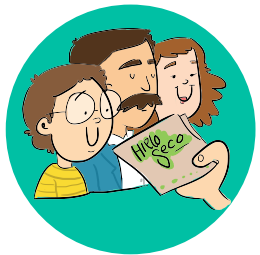


Lleva tu plato a los tacos de la esquina.

Si pides comida para llevar, pide que no sea en unicel, puedes prevenir llevando tu propio contenedor.

Yo, en mi escuela,

Habla con la dirección y haz propuestas para dejar de utilizar desechables de unicel.

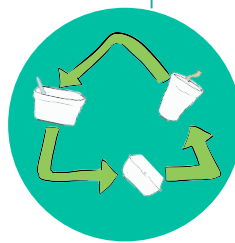


Contacta a Casa Cem, y participa en el programa "Escuela Libre de Hielo Seco"



Yo, responsable de un establecimiento,

Utiliza alternativas biodegradables o reciclables para los contenedores de unicel.



Contacta a Casa Cem y súmate a la **Certificación cem.**



Tip

Es cierto que los recipientes de cartón o materiales biodegradables pudieran ser un poco más caros. Pero si reflexionamos al respecto, el valor que tiene nuestra salud y la responsabilidad ambiental que estamos fomentando son invaluable.

Piensa en el volumen de residuos contaminantes anuales que puedes dejar de generar y los riesgos de salud que evitas para beneficio de tu comunidad.

Esta es una manera directa de contribuir con el cuidado medioambiental y la salud de tu entorno.

Responsable de la publicación:

Coordinación General
Sofía Chávez

Coordinación editorial

Nayla Campos Valadez

Diseño e Ilustración

Alma Marisol de la Torre

Facebook.com/sunnilustracion

sol.ilustra@gmail.com



CASACEM
(Vías Verdes A.C.)
Av. Chapultepec 376
Guadalajara, Jalisco.
☎ (33) 3615-4499

www.certificacioncem.org
✉ informes@certificacion.org
f /certificacioncem

Notifícanos si encuentras alguna falta en los compromisos de este establecimiento ingresando a www.certificacioncem.org

Y recuerda, el compromiso es de todos.

Este material fue Impreso con financiamiento del "Centro de competencia de desarrollo sustentable" de Tübingen, promovido por el Ministerio de Economía, Investigación y Arte de Baden-Wurtemberg, Alemania.