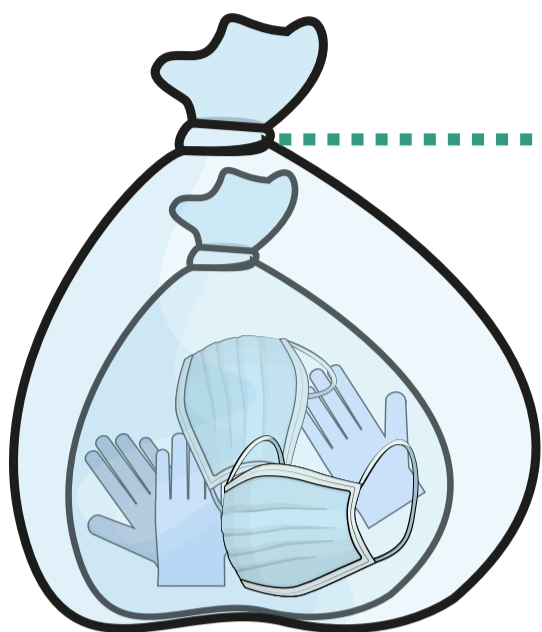
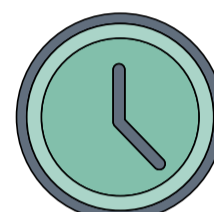


# MANEJO DE RESIDUOS COMO CUBREBOCAS Y GUANTES

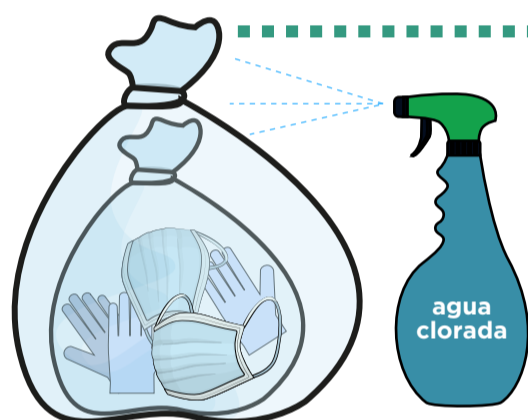


Los cubrebocas, guantes, pañuelos desechables, chicles, cepillos dentales, cigarros, envases de medicamentos, apósitos y gasas, deberán colocarse en una bolsa plástica, una vez que esté llena coloca en otra bolsa.

Mantén esta bolsa en casa durante 72 horas antes de su recolección para disminuir su contagio.



72 horas



La bolsa que contenga estos residuos debe rociarse por dentro y por fuera con una solución de agua clorada (añadir 10 mililitros de cloro comercial en un litro de agua).

Se sugiere marcar la bolsa con un plumón permanente, escribiendo la leyenda "Residuos sanitarios".



Lava tus manos durante 40 a 60 segundos antes y después de manipular los residuos.

**Al seguir estas recomendaciones, también estás protegiendo la salud del personal del servicio de recolección.**

Fuente\* Sociedad Mexicana de Ciencia y Tecnología Aplicada a Residuos Sólidos. SOMERS Boletín SEDENA. [bit.ly/2xCEpID](https://bit.ly/2xCEpID)